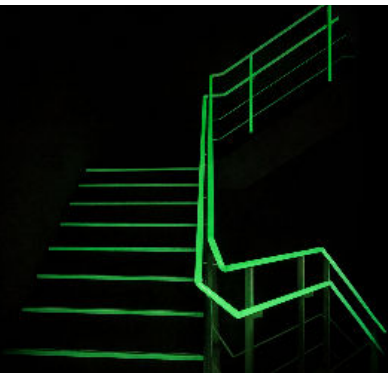


Made in France

# LuminoKrom<sup>®</sup>

## INDUSTRIE

*Peintures et produits photoluminescents*



OliKrom  
SMART COLORS



## Sécuriser les sites industriels et privés, même en conditions dégradées

Développée et produite en France par la société OliKrom, la peinture LuminoKrom® capte la lumière du jour et s'illumine la nuit, pour créer un **guide lumineux visible pendant plus de 10 heures**.

Dans les environnements industriels, la visibilité est un facteur clé de sécurité, pour l'évacuation d'urgence, la **continuité d'activité** et la performance opérationnelle.

La peinture photoluminescente LuminoKrom® apporte une signalisation passive, visible sans énergie, même en conditions dégradées ou en cas de coupure d'éclairage. Elle permet de sécuriser les cheminements, zones sensibles et espaces stratégiques, d'accompagner les plans d'évacuation et de renforcer la **lisibilité des sites industriels**, en intérieur comme en extérieur, sans modifier les infrastructures existantes.

Grâce à sa technologie brevetée, LuminoKrom® sécurise depuis 2018 les déplacements des usagers sur plus de **450 chantiers** en France et à travers le monde.

# LA GAMME LUMINOKROM®

La gamme LuminoKrom® propose des peintures et produits photoluminescents à haute performance, conçus pour une visibilité durable sans consommation d'énergie, en intérieur comme en extérieur.

## CARACTÉRISTIQUES

- ⦿ Produits adaptés à de nombreux **usages**
- ⦿ Technologie photoluminescente **brevetée**
- ⦿ Fonctionnement **autonome**, sans électricité
- ⦿ Produits prêts à l'emploi, **faciles** à appliquer

## PERFORMANCES

- ⦿ Durée de luminosité la plus élevée du marché
- ⦿ Luminescence certifiée (Norme CE ISO17398)
- ⦿ Photoluminescence **infatigable** et **inépuisable**
- ⦿ **Se recharge** en quelques minutes

## CARACTÉRISTIQUES TECHNIQUES

- ⦿ Forte anti-glissance (NF EN1436) : SRT > 0,50
- ⦿ **Résistance** à l'abrasion, aux passages répétés et à l'usure en général
- ⦿ Bonne résistance aux cycles **gel/dégel**



PRODUCTION  
MADE IN FRANCE



EXPÉDITION  
SOUS 7J OUVRÉS



ENTREPRISE  
CERTIFIÉE ISO9001

# ÉVACUATION D'URGENCE

# INT

LuminoKrom® garantit une signalétique visible sans alimentation électrique, même en cas de coupure d'éclairage, pour guider rapidement le personnel vers les issues de secours et encadrer les évacuations d'urgence.

## DOMAINES D'UTILISATION

- Halls industriels et zones de production
- Bâtiments industriels et ateliers
- Circulations intérieures et couloirs techniques
- Zones à forte affluence de personnel
- Sites à éclairage intermittent ou contraint

## EXEMPLES DE RÉALISATIONS

- Guidage lumineux des cheminements d'évacuation
- Marquage des sorties de secours
- Signalisation des portes et accès stratégiques
- Repérage des itinéraires d'évacuation au sol
- Mise en visibilité des escaliers d'évacuation

## PRODUITS ASSOCIÉS



**PEINTURE AQUEUSE**  
9h de visibilité  
Classe E



**PEINTURE MÉTAL**  
15h de visibilité  
Classe G



**RUBANS ADHÉSIFS**  
12h de visibilité  
Classe F



# PLAN DE CONTINUITÉ D'ACTIVITÉ

# INT

*LuminoKrom® contribue au plan de continuité d'activité en assurant une signalisation visible sans énergie, même en conditions dégradées, pour sécuriser les interventions et préserver les fonctions essentielles du site.*

## DOMAINES D'UTILISATION

- ⊗ Zones ATEX et environnements à risque spécifique
- ⊗ Espaces stratégiques pour la production
- ⊗ Zones d'intervention des équipes de secours internes
- ⊗ Installations critiques et postes sensibles
- ⊗ Bâtiments industriels à contraintes réglementaires

## EXEMPLES DE RÉALISATIONS

- ⊗ Repérage des zones ATEX et périmètres de sécurité
- ⊗ Identification visuelle des accès prioritaires
- ⊗ Guidage des équipes d'intervention
- ⊗ Signalisation des équipements et fonctions critiques
- ⊗ Marquage des cheminements en zone sensible

## PRODUITS ASSOCIÉS



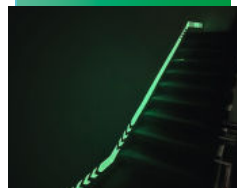
**PEINTURE AQUEUSE**  
9h de visibilité  
Classe E



**BOMBE AÉROSOL**  
15h de visibilité  
Classe G



**RUBANS ADHÉSIFS**  
12h de visibilité  
Classe F



# SIGNALISATION DES POINTS SENSIBLES

LuminoKrom® améliore la visibilité des points singuliers en environnement industriel, facilite l'anticipation des dangers et contribue à la prévention des chutes, heurts et erreurs de circulation.

## DOMAINES D'UTILISATION

- Fosse techniques et zones en creux
- Escaliers industriels et cages d'escaliers
- Passerelles, plateformes et cheminements surélevés
- Zones de maintenance et d'intervention
- Espaces à faible visibilité ou éclairage contraint

## EXEMPLES DE RÉALISATIONS

- Marquage des nez de marches et paliers
- Signalisation des bords de fosses et ouvertures
- Mise en visibilité des garde-corps et arêtes
- Délimitation des zones à risque
- Sécurisation des cheminements en hauteur

## PRODUITS ASSOCIÉS



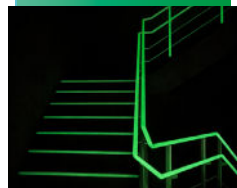
**PEINTURE AQUEUSE**  
9h de visibilité  
Classe E



**PEINTURE MÉTAL**  
15h de visibilité  
Classe G



**BOMBE AÉROSOL**  
15h de visibilité  
Classe G



# LOGISTIQUE ET MANUTENTION

# INT

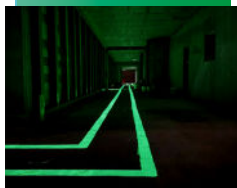
*LuminoKrom® améliore la visibilité des zones logistiques en intérieur, sécurise les déplacements des personnes et des engins, et contribue à une organisation plus fluide des flux, même en conditions de faible éclairage.*

## DOMAINES D'UTILISATION

- Quais de chargement et de déchargement
- Zones de circulation interne
- Espaces de manutention et de stockage
- Ateliers logistiques et entrepôts
- Zones de coactivité piétons / engins

## EXEMPLES DE RÉALISATIONS

- Délimitation des cheminements piétons
- Marquage des voies de circulation des engins
- Signalisation des zones de chargement
- Repérage des zones d'arrêt et de manœuvre
- Mise en visibilité des quais et bords à risque



## PRODUITS ASSOCIÉS



**PEINTURE AQUEUSE**  
9h de visibilité  
Classe E



**BOMBE AÉROSOL**  
15h de visibilité  
Classe G



**RUBANS ADHÉSIFS**  
12h de visibilité  
Classe F

# MOBILITÉS DOUCES

# EXT

*LuminoKrom® améliore la visibilité des cheminements extérieurs sur site industriel, notamment dans les zones sans éclairage ou à éclairage limité, et sécurise les déplacements piétons et cyclables.*

## DOMAINES D'UTILISATION

- ⊗ Cheminements piétons extérieurs
- ⊗ Voies cyclables internes au site
- ⊗ Liaisons entre bâtiments industriels
- ⊗ Espaces extérieurs sans éclairage public
- ⊗ Zones de circulation à usage mixte

## EXEMPLES DE RÉALISATIONS

- ⊗ Marquage des cheminements piétons
- ⊗ Guidage lumineux des itinéraires cyclables
- ⊗ Délimitation des zones de circulation
- ⊗ Signalisation des traversées et zones de co-activité
- ⊗ Sécurisation des abords de bâtiments

## PRODUITS ASSOCIÉS



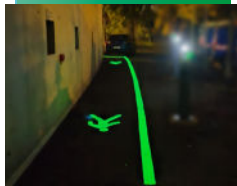
**PEINTURE AQUEUSE**  
10h de visibilité  
Classe G



**PEINTURE SOLVANTÉE**  
10h de visibilité  
Classe G



**ENDUIT À FROID**  
6h de visibilité  
Classe E



# LOGISTIQUE ET MANUTENTION

# EXT

*LuminoKrom® améliore la visibilité des zones de manutention en extérieur, facilite l'anticipation des trajectoires et contribue à réduire les risques de collision et d'accident lors des opérations logistiques.*

## DOMAINES D'UTILISATION

- 🌀 Parkings industriels et zones de stationnement
- 🌀 Quais de chargement et de déchargement
- 🌀 Zones de recul et de manœuvre
- 🌀 Aires logistiques extérieures
- 🌀 Espaces à faible ou sans éclairage

## EXEMPLES DE RÉALISATIONS

- 🌀 Délimitation des zones de circulation
- 🌀 Marquage des quais et bords à risque
- 🌀 Signalisation des zones de recul
- 🌀 Séparation visuelle piétons / véhicules
- 🌀 Sécurisation des accès et entrées de bâtiments

## PRODUITS ASSOCIÉS



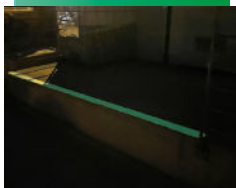
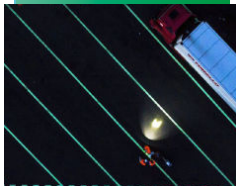
**PEINTURE AQUEUSE**  
10h de visibilité  
Classe G



**PEINTURE SOLVANTÉE**  
10h de visibilité  
Classe G



**ENDUIT À FROID**  
6h de visibilité  
Classe E



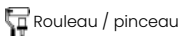
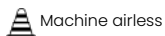
# APERÇU DES PRODUITS EXTÉRIEUR / INTÉRIEUR



Produits	Peinture phase solvantée	Peinture phase aqueuse EXTERIEUR	Peinture phase aqueuse INTERIEUR
Luminescence	10h - classe G 6h - classe E	10h - classe G 6h - classe E	9h - classe E 6h - classe D
Couleurs			
Type de pose			
Application	EXT	EXT	INT
Conditionnement	10 / 20 kg	5 / 10 / 20 kg	5 / 15 kg



Peinture phase solvantée métal	Enduit à froid bi-composant	Bombe aérosol	Rubans adhésifs
10h - classe G 6h - classe E	6h - classe E	10h - classe G	15h - classe G 12h - classe F 6h - classe D
<b>EXT</b>	<b>EXT</b>	<b>EXT &amp; INT</b>	<b>EXT &amp; INT</b>
5 / 10 / 20 kg	7.5 kg	400 mL	Largeur : 2.5/5/10cm Longueur : 10/20m



# LuminoKrom<sup>®</sup>

DÉCOUVREZ NOS BROCHURES :



**COLLECTIVITÉS**



**INDUSTRIE**



**DÉCORATION & ART**



**CATALOGUE PRODUITS**

**[www.luminokrom.com](http://www.luminokrom.com)**

2 avenue de Canteranne,  
33600 PESSAC – FRANCE ;  
T. +33 (0)5 64 37 13 00 ;  
E. [luminokrom@olikrom.com](mailto:luminokrom@olikrom.com)

